



# NOTE DE SYNTHÈSE COMPTE ADMINISTRATIF 2016 BUDGET GÉNÉRAL

## ELEMENTS DE CONTEXTE

Tenay compte 1086 habitants au 1<sup>er</sup> janvier 2016. Le dernier recensement de la population en 2014 dénombrait 1125 habitants. Une baisse lente et régulière est constatée depuis 2008.

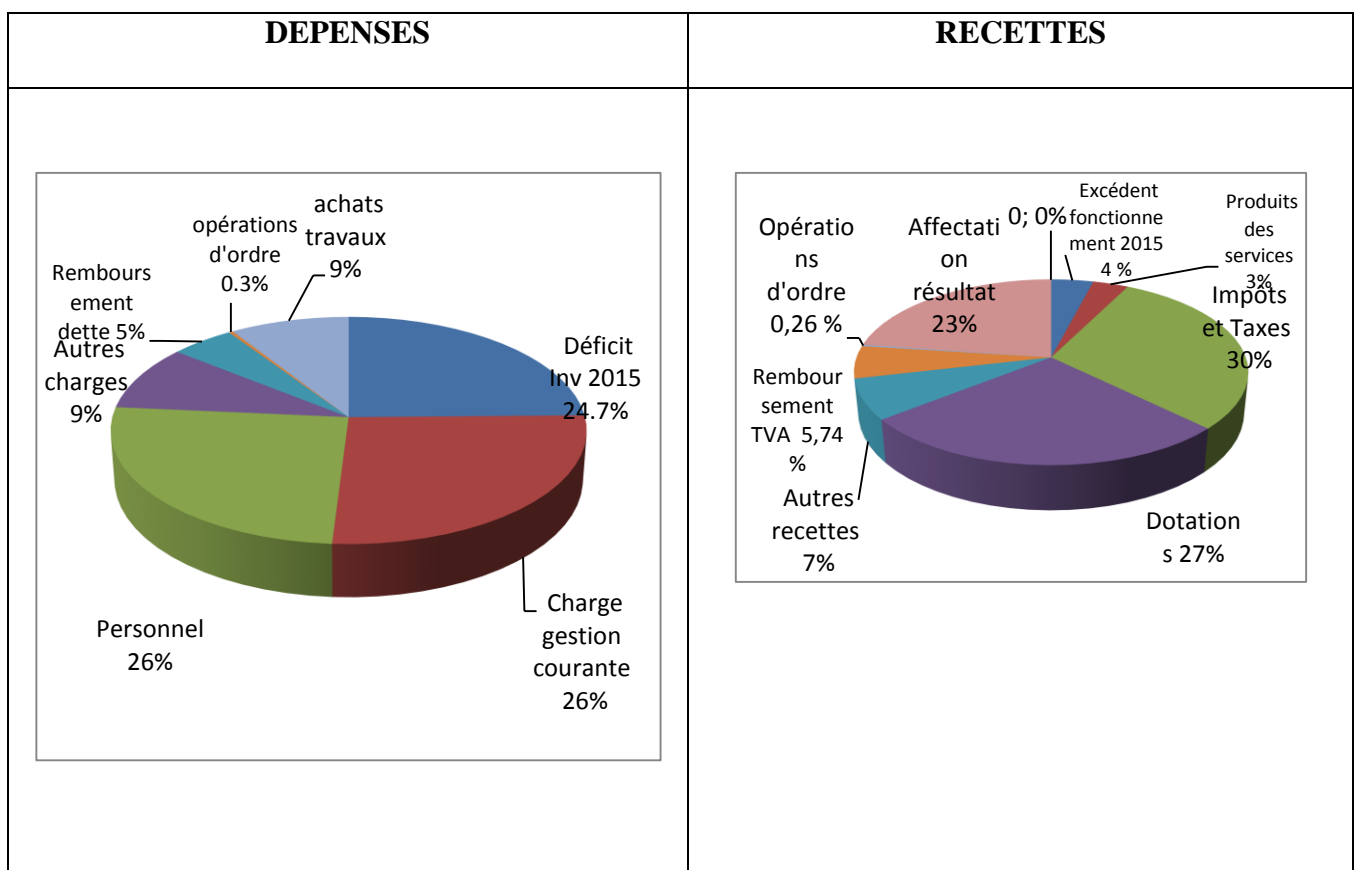
## PRIORITES DU BUDGET

Il n'y a pas eu de gros travaux d'investissement cette année afin de dégager des recettes à reporter sur 2017 pour la réalisation des travaux de l'école maternelle sans recours à l'emprunt.

Les dépenses et recettes réelles de fonctionnement sont stables hormis le versement d'une subvention pour équilibrer le budget de l'eau.

Les dépenses et recettes d'investissement en très forte hausse sont liées à la renégociation des emprunts entraînant le remboursement anticipé du capital

## RESSOURCES ET CHARGES DES SECTIONS INVESTISSEMENT ET FONCTIONNEMENT



## SECTION DE FONCTIONNEMENT

DEPENSES			RECETTES		
COMPTES	INTITULES	MONTANT	COMPTES	INTITULES	MONTANT
002	Déficit antérieur reporté		002	Excédent antérieur reporté	56 724.86
011	Charges à caractère général	318 877.68	70	Produits des services	47 718.05
012	Charges de personnel	309 151.02	73	Impôts et Taxes	419 557.16
65	Autres charges de gestion courante	83 037.03	74	Dotations et participations	379 664.99
66	Charges financières	22 321.12	75	Autres produits de gestion courante	63 282.75
67	Charges exceptionnelles	26 165.57	77	Produits exceptionnels	30 276.36
014	Atténuation de produits	4 040.00	013	Remboursements de salaires	4 574.03
042	Opérations d'ordre	3 721.25			
	<b>TOTAL DEPENSES</b>	<b>767 313.67</b>		<b>TOTAL RECETTES</b>	<b>1 001 698.20</b>
<b>Excédent</b>					<b>234 384.53</b>

## SECTION D'INVESTISSEMENT

DEPENSES			RECETTES		
COMPTES	INTITULES	MONTANT	COMPTES	INTITULES	MONTANT
001	Déficit antérieur reporté	300 430.47	1068	Affectation des résultats	
16	Emprunts et dettes	36 628.17	10	FCTVA	79 368.90
23	Immobilisations en cours	100 795.56	1068	Affectations des résultats	318 830.47
21	Immobilisations Incorporelles	9 459.21	16	Emprunts	540.00
			040	Opérations d'ordre	3 721.25
	<b>TOTAL DEPENSES</b>	<b>447 313.41</b>		<b>TOTAL RECETTES</b>	<b>402 460.62</b>
	<b>Déficit</b>	<b>44 852.79</b>			

## CREDITS INVESTISSEMENT PLURIANNUELS

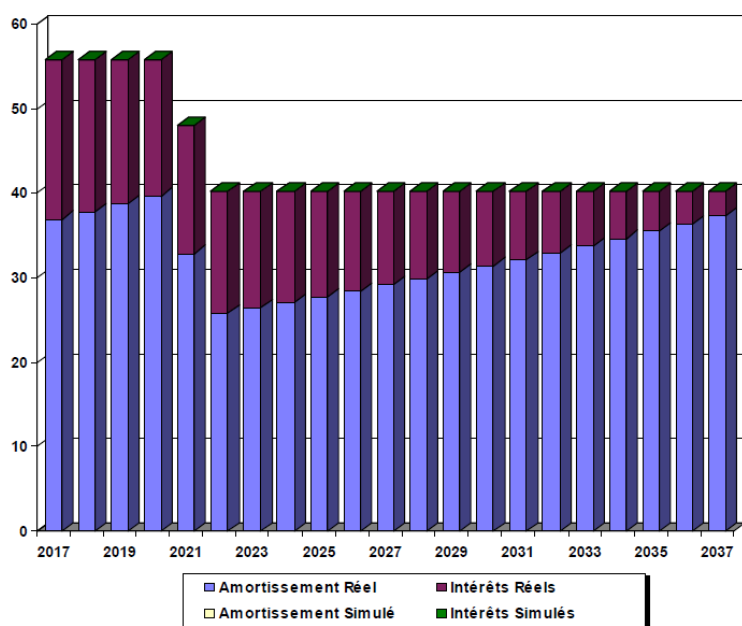
Le 2<sup>ème</sup> marché à bons de commande pour les travaux de voirie se poursuit pour la 2<sup>ème</sup> année. Il prendra fin le 31/12/2017.

## NIVEAU EPARGNE BRUTE ET NETTE

L'épargne brute ou capacité d'autofinancement est de : 150 670.53 €

L'épargne nette est de : 114 042.36 €

## COURBE DE REMBOURSEMENT DES ANNUITES



## NIVEAU DES TAUX IMPOSITION

Les taux sont identiques depuis de nombreuses années et se présentent ainsi :

Taxe d'habitation 15.26 %

Taxe Foncier Bâti 15.00 %

Taxe Foncier Non Bâti 23.70 %

CFE : 16.84 %

## EFFECTIFS COLLECTIVITE ET CHARGES DE PERSONNEL

Les charges de personnel ont augmenté de 3 % par rapport à 2015 du fait du déroulement de carrière des agents et des évolutions statutaires réglementaires.

## EFFECTIF DE LA COLLECTIVITE au 31/12/2016

2 agents filière administrative - 5 agents filière technique - 1 agent filière animation - 1 agent filière police